

Dépôt SPR de LYON

Stockages Pétroliers du Rhône



Dépôt SPR de LYON

- 1) Activité - 2009/2010
- 2) Personnel et organisation
- 3) Projets / Travaux / Maintenance
- 4) Incidents / Accidents sur la période 2009/2010

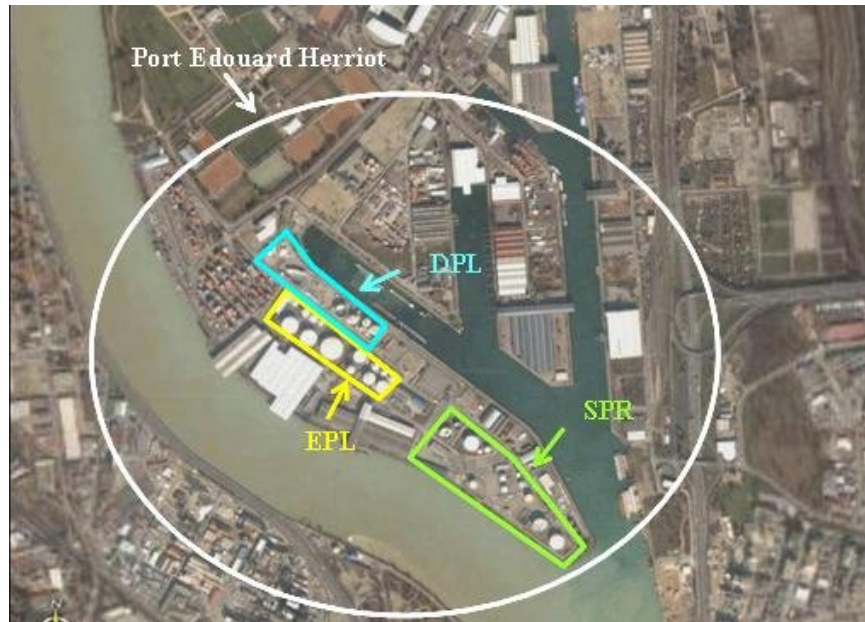
Dépôt SPR de LYON Gerland

Actionnaires

ESSO

CDH

DYNEFF



Activités

- Les produits distribués sont : * les essences (E5 / E10 / SP98)
| * les distillats (gasoil / fioul domestique)
- En 2009 et en 2010, trafic stable à environ **800 000 m³/an**
| A comparer aux années 2000 qui étaient plutôt à plus de **1 000 000 m³/an**.
- Le dépôt assure l'approvisionnement pour Esso, CDH et Dyneff :
| * des stations services de Rhône-Alpes, Auvergne et Franche-Comté
| * d'une zone périphérique d'environ 250 km, hors stations services

Dépôt SPR de LYON

Personnel et Organisation

- L'effectif est de 7 personnes
 - Chef de Dépôt et Adjoint
 - 5 opérateurs
- Horaire de présence
 - du lundi au vendredi de 3h30 à 19h00
 - le samedi matin de 3h30 à 12h30
- Un agent de surveillance est présent en dehors des heures ouvrées
- Application des consignes du plan Vigipirate



Dépôt SPR de LYON

Projets / Travaux / Maintenance

2009

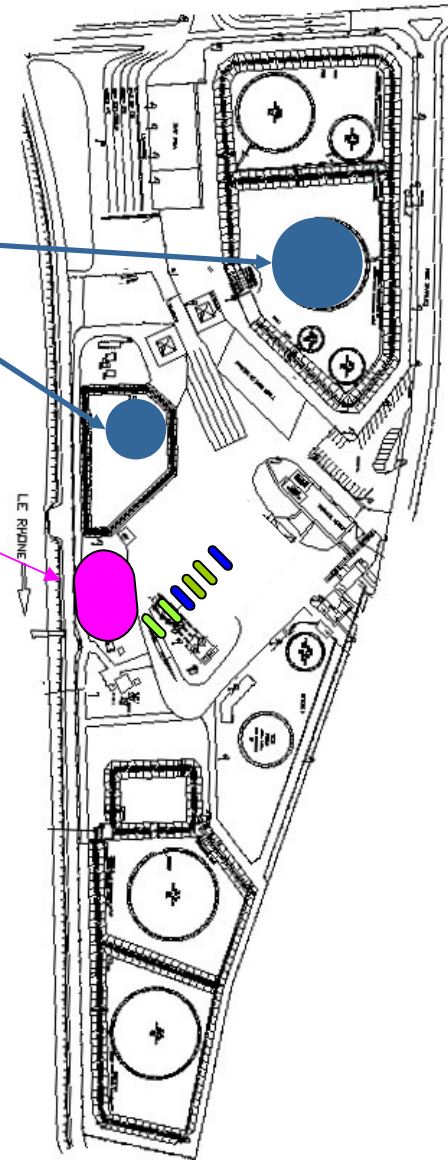
- Permutation d'affectation des bacs 4 et 8 (mesure de maîtrise des Risques)

2010

- Mise en place de facilités d'injection d'éthanol
 - 2 cuves enterrées d'éthanol dénaturé
 - Injection de l'éthanol au niveau des postes de chargement
 - Livraison de E5 / E10 (essence SP95 à 5 ou 10% d'éthanol)
 - Implantation étudiée pour ne pas modifier les risques générés par le dépôt à l'extérieur du site ⇔ Pas de modification des zones du Plan de Prévention des Risques Technologiques (PPRT)
- 3 bacs en inspections décennales
- Création de 6 nouveaux piézomètres dont le suivi débutera en 2011 (recommandation interne / standards Exxonmobil)

2011

- Mise en place d'un projet de Gazole Non Routier (GNR) au 1^{er} semestre
- 2 cuves d'additifs en inspection.



Dépôt SPR de LYON

Incidents / accidents sur la période 2009 - 2010

- Aucun incident / accident n'a été relevé sur le site au cours de la période considérée
- Retour d'expérience
 - ⇒ Buncefield : le groupe Exxonmobil a recommandé de « sévèriser » les seuils des alarmes de niveaux sur les bacs